

# MagnaAqua

*“Met de unieke warmtepompboiler MagnaAqua kan u tot 75% besparen op uw energiefactuur voor warmwaterbereiding.”*



**De MagnaAqua is een warmtepompboiler of thermodynamische boiler die gebruik maakt van gratis warmte uit de lucht, binnen- of buitenlucht, om het water op te warmen. Bovendien kan u met de MagnaAqua 150 tot 300 liter stockeren.**

Dit maakt van de MagnaAqua een milieuvriendelijk alternatief voor een elektrische boiler. Voor elk kilowatt elektrisch vermogen heeft u naargelang het type 2,59 tot 3,14 kW aan warmte. Bij een elektrische boiler is dat 1 kW. Dit maakt de MagnaAqua dus veel energiezuiniger, wat u ook direct zal voelen aan uw portemonnee. De meerprijs die u betaalt ten opzichte van een elektrische boiler is in 3 tot 4 jaar terugbetaald.



A+ tot F

## Types

### MagnaAqua 150/2:

Wandhangende warmtepompboiler met een inhoud van 150 liter

### MagnaAqua 200:

Vloerstaande warmtepompboiler met een inhoud van 190 liter

### MagnaAqua 300/2 en 300/2C:

Vloerstaande warmtepompboilers met een inhoud van 300 liter. De MagnaAqua 300/2C kan gecombineerd worden met een condensatieketel voor maximaal comfort tijdens de koude wintermaanden.



## Een innovatieve bron van warm water die u alleen maar voordelen biedt.

### Een veilig en duurzaam product:

#### Kwalitatief en duurzaam

- Geëmailleerde kuip met een waarborg van 5 jaar
- Beveiligingssysteem d.m.v. de magnesiumanode
- Minimaal warmteverlies dankzij zeer goede isolatie
- Energielabel A voor warm water
- Ideaal ter vervanging van een elektrische boiler
- Verbruikt tot 6 keer minder elektriciteit
- Een stille werking: 36 dB (A) op 2 meter: geruislozer dan een vaatwasmachine van de laatste generatie

#### Een permanente sanitaire veiligheid

- De condensor bevindt zich buiten de kuip, waardoor er geen contact is met het water
- Anti-legionella beveiliging

#### Beperkte storingsrisico's

- Identificatie en vermelding van een eventuele storing op het display
- Specifieke instelling „enkel elektrische bijverwarming“ in geval van panne van de compressor
- Antivries beveiliging

### Comfort zonder zorgen

#### Warm water in overvloed

- Beschikbaar met inhoud van 150 tot 300 liter
- De productie van warm water is gegarandeerd tot een buitentemperatuur van -7 °C
- Bijverwarming mogelijk via een condensatieketel of elektrische weerstand (enkel voor de MagnaAqua 300 2/C)

#### Een eenvoudige en spaarzame regeling

- Een gebruiksvriendelijk interface
- Weekprogrammatie (7 periodes)
- Instelling van de gewenste temperatuur: van 30 tot 65 °C
- Vakantiemodus: stand-by van 1 tot 99 dagen (behoud van de antivries functie)
- Turbo modus: voor een ogenblikkelijk comfort zelfs in uitzonderlijke gevallen
- Een efficiënte standaardinstelling



## Een eenvoudige integratie in elk project

De MagnaAqua is zo ontworpen om zowel in nieuwbouw als in renovaties geïnstalleerd te worden, en zorgt in elke situatie voor het gewenste comfort aan het beste rendement.

### Een beperkte plaatsinname

- Een minimale hoogte van 2 meter is voldoende (de boiler zelf heeft een hoogte van 1,66 m)
- De MagnaAqua 150 kan zowel op de grond als tegen de muur geplaatst worden

### Een eenvoudig transport

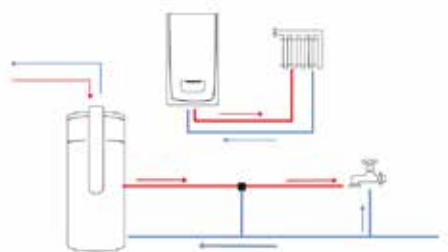
- Horizontaal transport mogelijk
- Het toestel wordt geleverd met een gebruiksklare draagtas
- Kantelbaar voor trapdoorgang
- Diameter van 70 cm voor een doorgang door standaard deuren

### Een snelle en eenvoudige installatie

- Snelle instellingen en intuïtief display
- Geen rookgasafvoer nodig
- Inspectieluik voor een makkelijke toegang tot de binnenkant van de kuip
- Verwijderbare mantel
- Toegankelijkheid van de onderdelen op borsthoogte
- Luchtcircuit in flexibel PVC mogelijk tot 10 meter en in vaste buis ALU mogelijk tot 20 meter

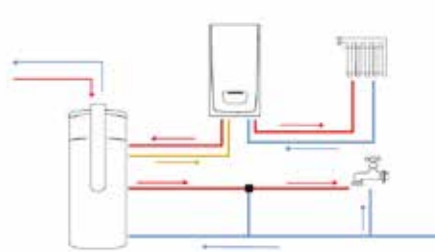
### Rendabele bijverwarming: 3 optimalisatiemogelijkheden

Voor de eventuele bijverwarming van de MagnaAqua 300 / 2C kan enerzijds beroep gedaan worden op de elektrische weerstand of op de bijverwarming via een condensatieketel.



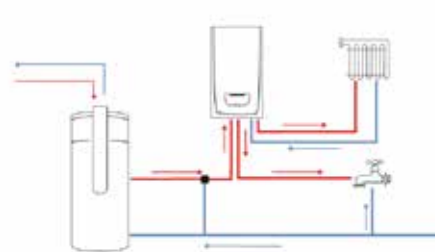
**MagnaAqua 300/2C** met elektrische weerstand.

De elektrische weerstand wordt echter zelden aangesproken.



**MagnaAqua 300/2C** gecombineerd met een combiketel

Indien de boiler niet voldoende opgewarmd kan worden door de warmtepomp zal het water bijverwarmd worden via de sanitaire warmtewisselaar van de ketel.



**MagnaAqua 300/2C** gecombineerd met een soloketel

Een ketel type 'enkel verwarming' zorgt bij noodzaak voor de bijverwarming van het water in de boiler, via de warmtewisselaar in de boiler zelf.

## Technische specificaties van de MagnaAqua

	MagnaAqua 150/2	MagnaAqua 200	MagnaAqua 300/2	MagnaAqua 300/2C
Inhoud (l)	150	200	300	290
Koelmiddel	R 290	R 290	R 134	R 134 A
Gewicht van het koelmiddel (kg)	0,10	0,150	0,95	0,95
Temperatuurbereik van de aangezogen lucht (°C)	-7 / +35	-7 / +35	-7 / +35	-7 / +35
Gewicht (kg)	75	85	115	120
Max opgenomen vermogen warmtepomp (W)	350	700	700	700
Vermogen (kW)	1,60	1,65	1,65	1,65
COP voor A7°C/W55°C (EN16147)	2,59	3,21	3,14	3,04
COP voor A15°C/W55°C (EN16147)	2,87	–	3,30	3,30
Hoogte (mm)	1658	1417	1658	1658
Diameter (mm)	520	630	660	660
Diepte (mm)	534	666	700	700
Verwarmingsspiraal oppervlakte (m <sup>2</sup> )	–	–	–	1,45
Bijkomende weerstand (230V-mono) (kW)	1,20	1,5	1,5	1,5
Max opgenomen elektrisch vermogen (kW)	1,60	2,20	2,20	2,20
Elektrische beschermingsgraad	IPX4	IPX1	IPX1	IPX1
Luchtdebiet in snelheid 2 (m <sup>2</sup> /u)	–	400	450	450
Luchtdebiet in snelheid 1 (m <sup>2</sup> /u)	140m <sup>3</sup> /u	350	300	300
Geluidsniveau in snelheid 1	33dB(A) op 2m	33dB(A) op 2m	33dB(A) op 2m	33dB(A) op 2m
Diameter lucht aan- en afvoer (mm)	80/125	160	160	160
Max. lengte aan/afvoerbuys in flexibel (m)	–	10	10	10
Max. lengte aan/afvoerbuys in vaste buis (m)	5	20	20	20